

NOVÁ VRATA A NOVÉ VÝPLNĚ OKENNÍCH OTVORŮ
NA HALE SOSNOVÁ 97, ČESKÁ LÍPA, SILNICE LK

Silnice LK, Československé armády 4805/24, 466 05 Jablonec nad Nisou



STATICKÝ POSUDEK

OBSAH :

1. Úloha
2. Místní šetření a posouzení
3. Závěr

POČET STRAN : 5

V LIBERCI

ČERVENEC 2025



ZODPOVĚDNÝ STATIK :

ING. PETR PROKOP

Ing. Petr PROKOP, Pilínkovská 416, 463 12 Liberec 23, tel. 608 517 341

1. ÚLOHA

Silnice Libereckého kraje potřebují zvětšit vratové otvory do haly na adrese Sosnová 97. Zároveň chtějí zrušit okenní otvory, které jsou dnes vyplněny skleněnými lamelami Copilit.

Úlohou je prohlédnout konstrukci a popsat postup provedení.

2. MÍSTNÍ ŠETŘENÍ A POSOUZENÍ

Místní šetření se uskutečnilo dne 20.6.2025.

Stávající stav dokumentují následující fotografie.



Foto č.1 Okna jsou vyplněna průsvitnými lamelami COPILIT.



Foto č.2 Nosnou konstrukci haly tvoří železobetonový skelet , který má plášť proveden z keramických panelů.



Foto č.3 Třetí vrata zprava jsou již vyměněná, jsou vyšší.

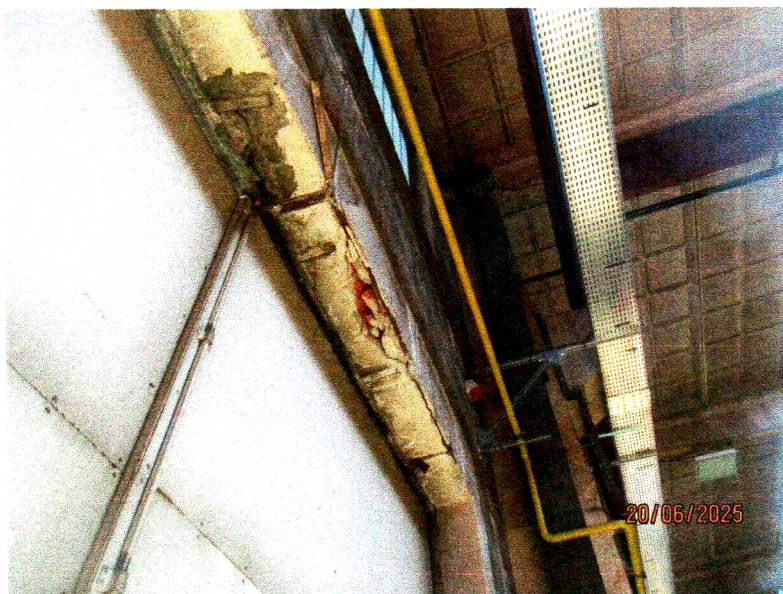


Foto č.4 Překlady vrat tvoří vlastní keramický panely.



Foto č.5 U vyšších vrat je překlád rovněž tvořen keramickým panelem. Spodní část byla odříznuta, odbourána. Mělo by to jít i u ostatních vrat. Soudržnost keramických panelů opláštění je veliká. Odříznuté nadpraží se začistí zednickým způsobem - omítnutím.

3. ZÁVĚR

Nosný železobetonový skelet haly je opláštěn keramickými panely. Keramické panely jsou tuhé a soudržné. Jak dokazuje první instalace vyšších vrat, lze spodní část panelů, nutnou pro vytvoření vyššího otvoru, odříznout a ubourat. Bude odříznuta i výztuž v rozích, ale v panelu by měla být i další výztuž. Zatížení bude přeneseno podružným klenebným účinkem, který je ovšem dostačující. Výztuž v těchto panelech je potřebná především pro převážení a manipulaci panelů. Přesto je zapotřebí odříznutí provádět opatrně, obezřetně.

Po osazení nových vrat se otvor začistí zednickým způsobem a opatří nátěrem.

Nové výplně okenních otvorů budou provedeny po demontáži stávajících průsvitných skleněných lamel - Copilitů. Otvory lze prostě zazdít pomocí plynosilikátových nebo keramických tvárnic. Rovněž lze v otvoru vytvořit dřevěnou konstrukci a prostor okna vyplnit tepelnou izolací. Zde doporučuji použít polystyrén a to z důvodu minimálních otvorů, minimálního prostoru pro kondenzaci vodních par. Mezery tedy vyplnit montážní PUR pěnou.

Na výplň lze použít i vatu, ale zde je nutné umístit parozábranu z vnitřní i z vnější strany zdi. Když se dostane voda, vlhkost do konstrukce, může vzniknout hniloba. Vše záleží na množství vyskytujících se a pronikajících vodních par a teplotě vytápění haly.

**Za dodržení podmínek stanovených tímto posudkem lze nová, vyšší vrata osadit.
Rovněž lze stávající okenní otvory vyplnit a zrušit.**

Liberci 9.7. 2025

Zodpovědný statik: Ing. Petr Prokop

